

Stažení instalátoru programu MATLAB z internetu

(určeno pro verzi R2020a a novější)

Pokud nemáte k dispozici instalační DVD, můžete instalátor programu MATLAB stáhnout z internetu.

Instalátor je spustitelný soubor (např. matlab_R2014a_win64.exe), který Vám umožní provést instalaci programu MATLAB a jeho nadstaveb. Kromě toho slouží také ke stažení instalačních souborů pro MATLAB a jednotlivé nadstavby, které jsou pro instalaci potřeba.

Informace o dalším postupu po stažení instalátoru:

Po stažení instalátoru můžete pokračovat v instalaci programu MATLAB dvěma způsoby:

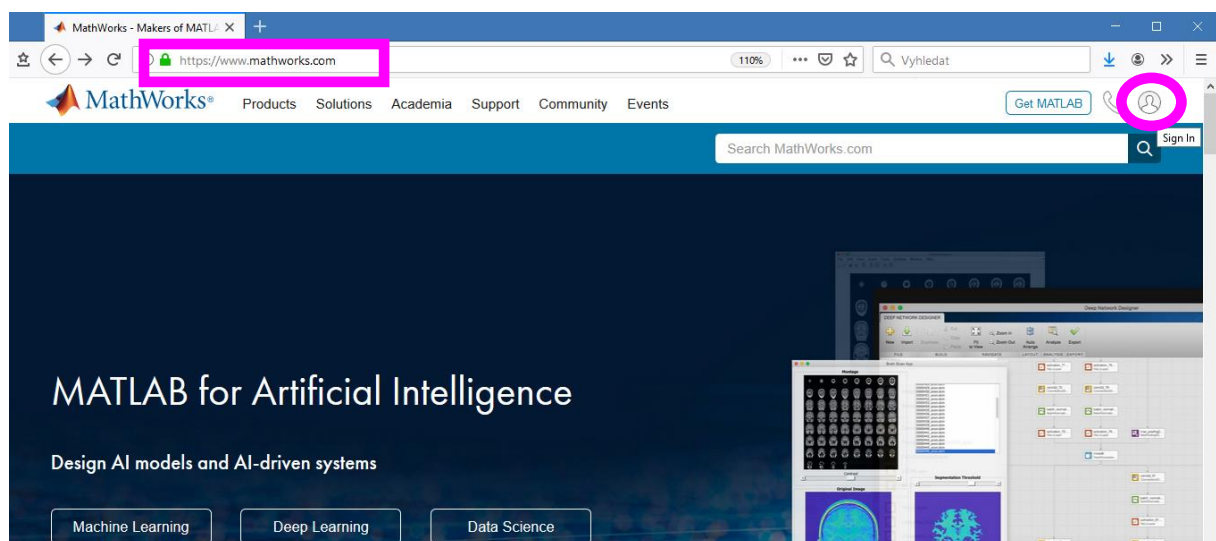
a) Instalace MATLABu na počítač **připojený k internetu**

- ke stažení instalačních souborů dojde automaticky po spuštění instalátoru v průběhu instalačního procesu.
- **po stažení instalátoru** pokračujte návodem:
 - "Automatická instalace a aktivace programu MATLAB s připojením k internetu"
 - návod najdete na stránce <http://www.humusoft.cz/matlab/support/>

b) Instalace MATLAB u na počítač **BEZ připojení k internetu**

- zde je nutné po stažení instalátoru **stáhnout také instalační soubory** pro jednotlivé produkty
- **po stažení instalátoru** pokračujte návody:
 - "Stažení instalačních souborů pro MATLAB a jeho nadstavby z internetu"
 - "Manuální instalace a aktivace programu MATLAB bez připojení k internetu"
 - návody najdete na stránce <http://www.humusoft.cz/matlab/support/>

POSTUP STAŽENÍ INSTALÁTORU Z WEBOVÝCH STRÁNEK MATHWORKS:



Spusťte internetový prohlížeč (Internet Explorer, Firefox, ...) a jděte na webové stránky firmy MathWorks – www.mathworks.com. Klikněte na ikonu panáčka v pravém horním rohu pro přihlášení k Vašemu účtu.



MathWorks Account

Log in to your MathWorks Account or create a new one.

Log in to your MathWorks Account

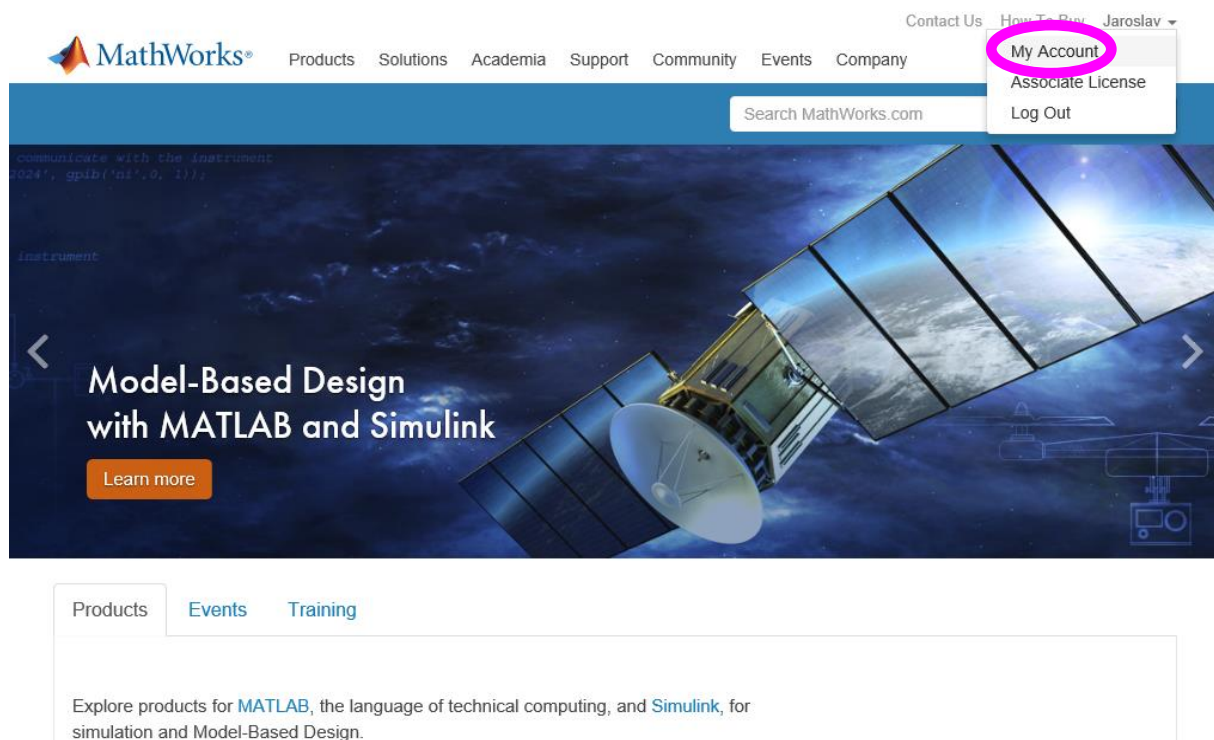
[Forgot your password?](#)

Keep me logged in

Log In

Zadejte přihlašovací údaje ke svému účtu

Je-li licence registrována na Vaši osobu, přihlašovací údaje jsou automaticky zasílány firmou MathWorks na Váš e-mail. Pokud přihlašovací údaje nemáte, kontaktujte nás (info@humusoft.cz nebo +420 284 011 730).






The screenshot shows the MathWorks website interface. At the top, there is a navigation menu with links for Contact Us, How To Buy, and Jaroslav. Below this is a search bar and a dropdown menu with options: My Account, Associate License, and Log Out. The main banner features a satellite in space and the text "Model-Based Design with MATLAB and Simulink" with a "Learn more" button. Below the banner, there are tabs for Products, Events, and Training. The Events tab is selected, and the content below it reads: "Explore products for MATLAB, the language of technical computing, and Simulink, for simulation and Model-Based Design."



Jaroslav Jirkovsky
(jirkovsky)

My Software

License	Label	Option	Use	
123456		Individual	Staff	  

[Service Requests](#)
[Bug Reports](#)

Stiskněte ikonu *Download* u zvolené licence.

Pozn.:

V případě, že máte k dispozici více licencí, nemusí se všechny zobrazovat zde. Klikněte na „*View additional Licenses or Trials*“. Otevře se seznam všech licencí, kde zvolíte tu, kterou chcete použít, a na stránce vybrané licence kliknete na modré tlačítko „*Download*“.

Select Release

- ✓ R2021b
- R2021a
- R2020b
- Show More

R2021b

I WANT TO:

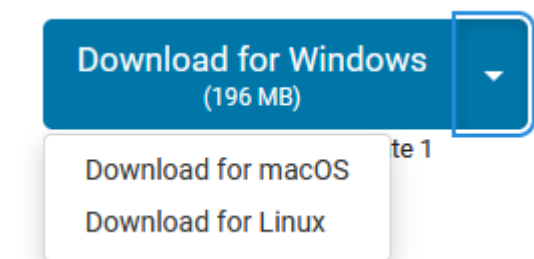
Install Products

Get MATLAB and Simulink Products

Download for Windows
(196 MB)

Includes R2021b Update 1
(12 Nov 2021)

Zvolte verzi MATLABu, kterou chcete nainstalovat. Ve výchozím stavu je zvolena nejnovější verze, kterou máte v rámci své licence k dispozici. Pro výběr **starší verze** zvolte z výběru v levém sloupci.



Klikněte na „**Download for Windows**“ v případě instalace na Windows. V případě instalace na jiný operační systém **otevřte rozbalovací seznam s volbou operačního systému** (Windows, macOS nebo Linux). Vyberte platformu, na kterou budete MATLAB instalovat.

Po výběru platformy se spustí **stahování souboru s instalátorem** určeným pro **zvolený operační systém** (např. soubor *matlab_R2014a_win64.exe* pro Windows 64-bit).

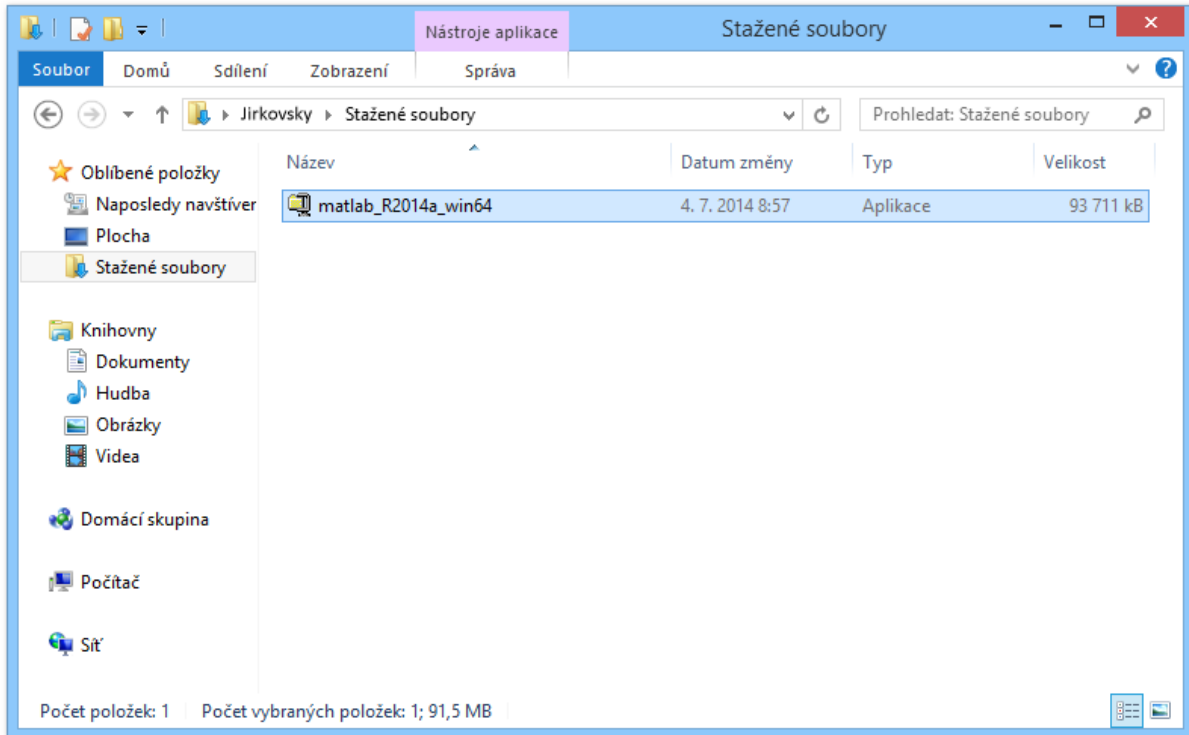


V závislosti na nastavení internetového prohlížeče je někdy potřeba stahování souboru s instalátorem potvrdit. Např. v prohlížeči Microsoft Internet Explorer se zobrazí informační pruh s položkou **Uložit**.

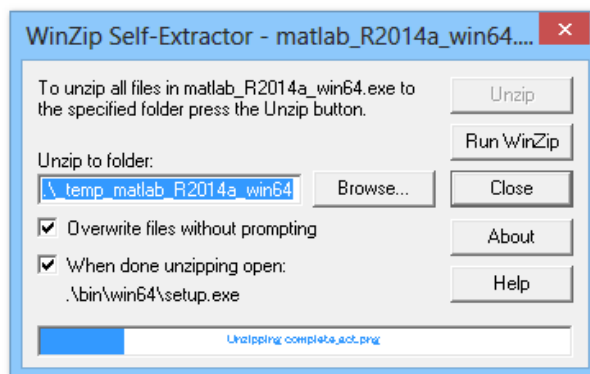
pozn. administrátor licence může stáhnout též **ISO obraz instalačního DVD** programu MATLAB pomocí odkazu [Get Rxxxxx ISO Image](#) v sekci Helpful links

INSTALACE PROGRAMU MATLAB:

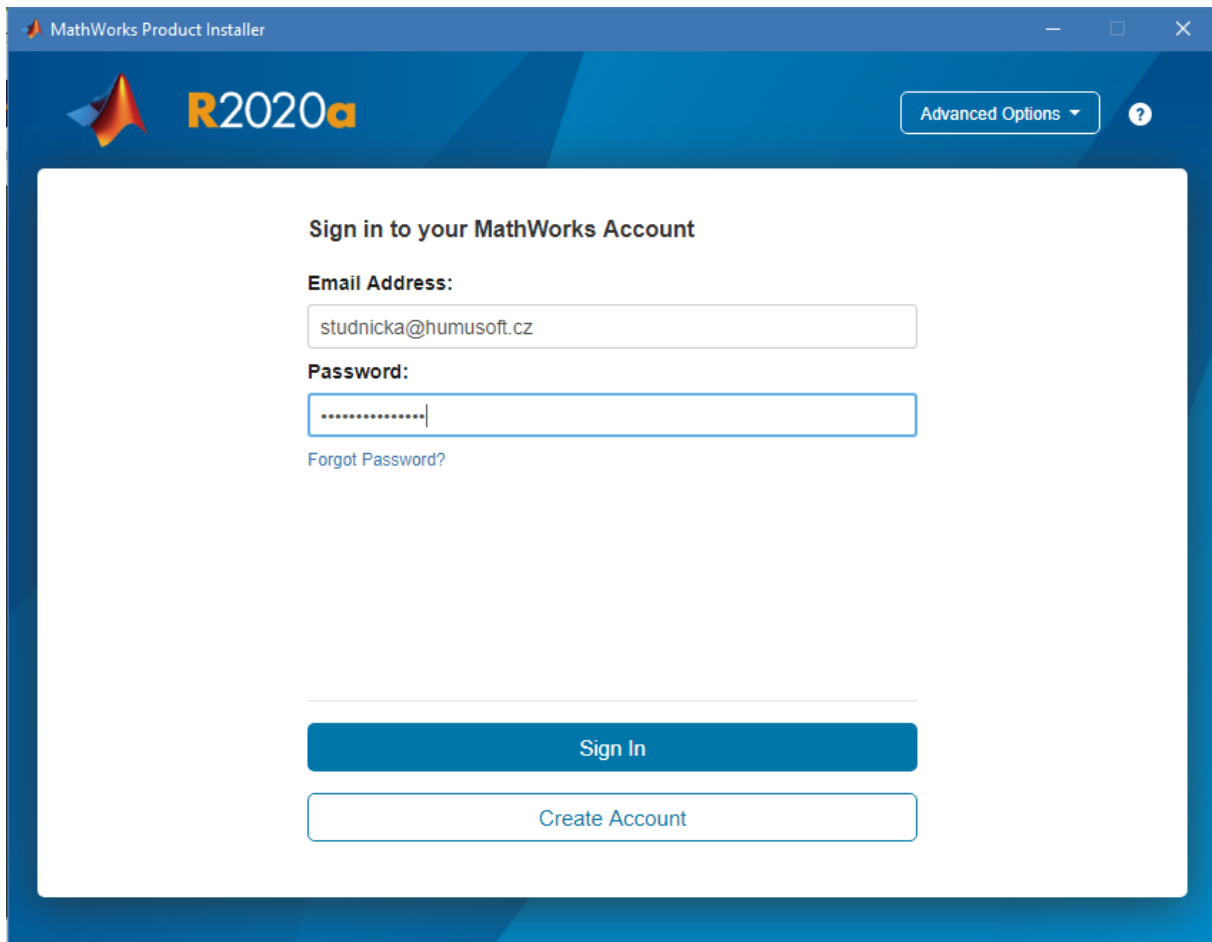
Po stažení instalátoru jej můžete spustit a tím **pokračovat v instalaci**.



Poklepnutím na soubor instalátoru spustíte instalaci programu MATLAB (zde soubor *matlab_R2014a_win64*)



Rozbalení instalátoru ...



Zahájení instalace ...

Následuje instalační proces. Více informací o instalaci naleznete na stránce:
<http://www.humusoft.cz/matlab/support/> .

Nejčastější způsob instalace licence typu Individual / Designated Computer je popsán v návodu:

"Automatická instalace a aktivace programu MATLAB s připojením k internetu"