

Instalace síťové (concurrent) licence programu MATLAB

- **instalace v režimu:** *MATLAB je instalován na jednotlivé počítače, které jsou připojené k serveru, na kterém běží pouze licenční manager hlídající počet přístupů k licenci*

(určeno pro verzi R2014a až R2019b)

1. INSTALACE LICENČNÍHO MANAGERU (FLEXNET) NA SERVER

Před instalací licenčního manageru je třeba v licenčním centru na stránkách MathWorks aktivovat Vaši concurrent licenci. Při aktivaci musíte zadat HOST ID licenčního serveru, kterým je pro síťové licence **MAC adresa síťové karty**. Po aktivaci si nechte poslat emailem instalační klíč (**FIK**) a licenční soubor (**license.lic**), nebo si je přímo uložte.

Instalaci můžete spustit:

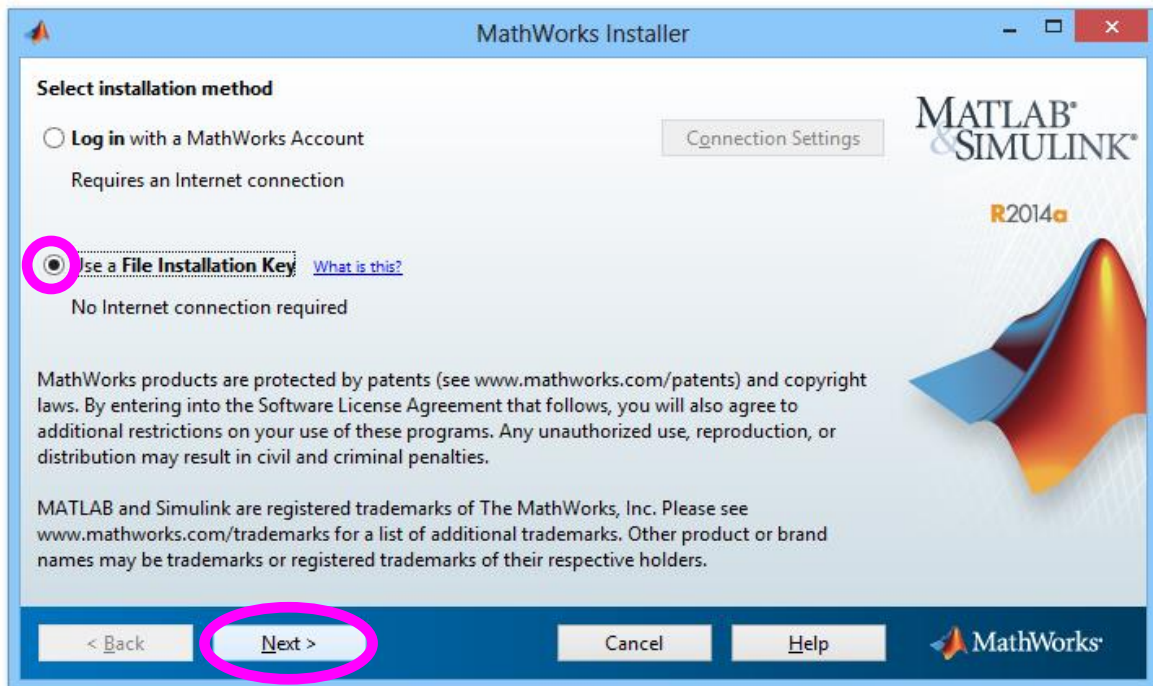
a) z ISO Image

- **ISO Image** stáhne **administrátor licence** následovně:
 - přejde na stránku <https://www.mathworks.com/downloads>
 - v rozbalovacím seznamu „I WANT TO:“ zvolí „Get ISOs and DMGs“
 - v části „Select Release“ zvolí verzi MATLABu
 - zvolí buď tlačítko „Download for Windows“ nebo kliknutím na šipku vedle něj rozbalí seznam pro výběr jiného operačního systému
 - po stažení připojte ISO standardním procesem pro Váš systém a spusťte instalátor
 - Windows: setup.exe
 - macOS: InstallForMacOSX
 - Linux: install.sh

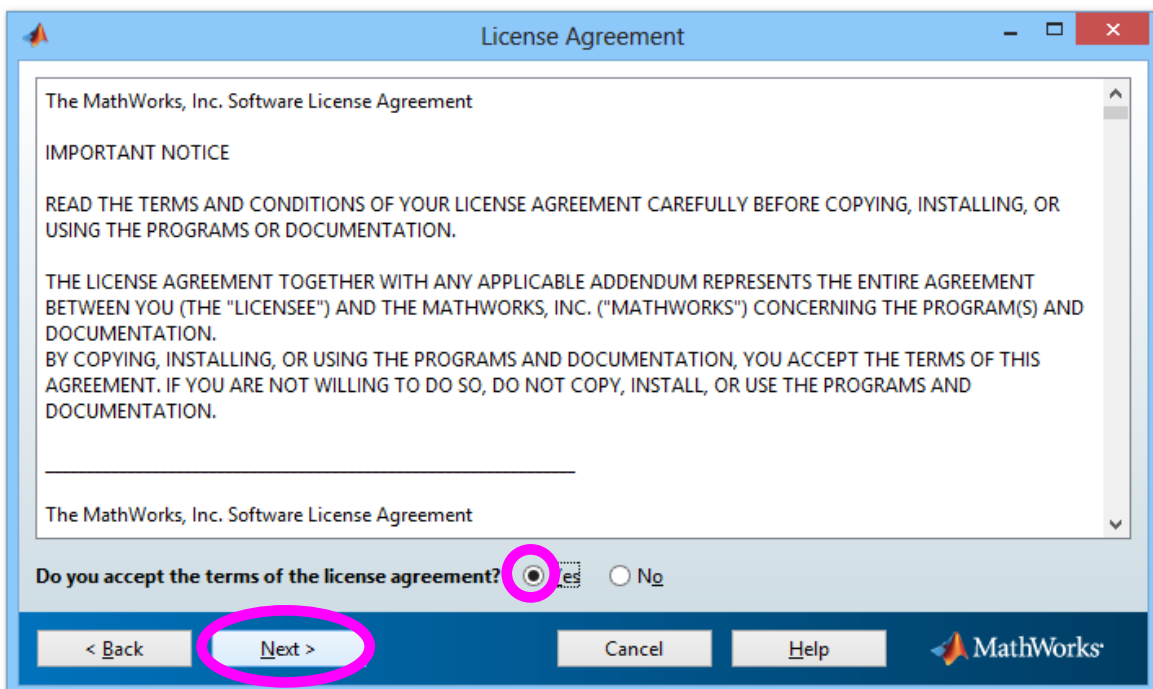
b) pomocí instalátoru staženého ze stránek MathWorks

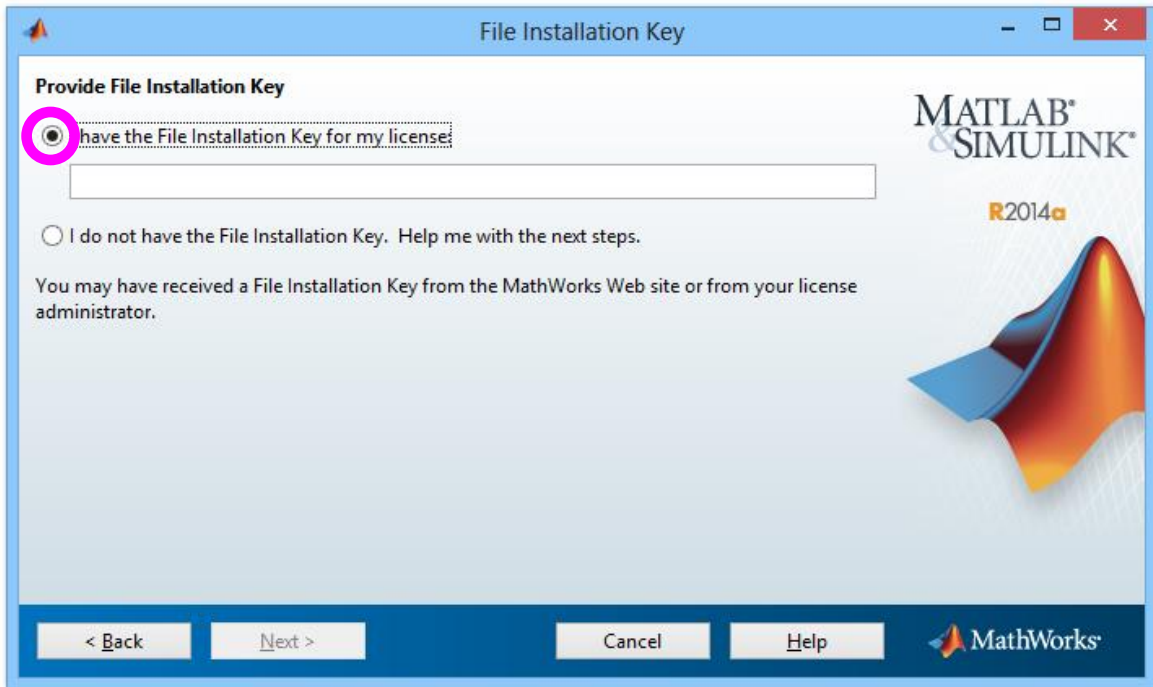
- Instalátor stáhnete dle návodu "*Stažení instalátoru programu MATLAB z internetu*" na stránce <http://www.humusoft.cz/matlab/support/>

Spusťte instalaci MATLABu.

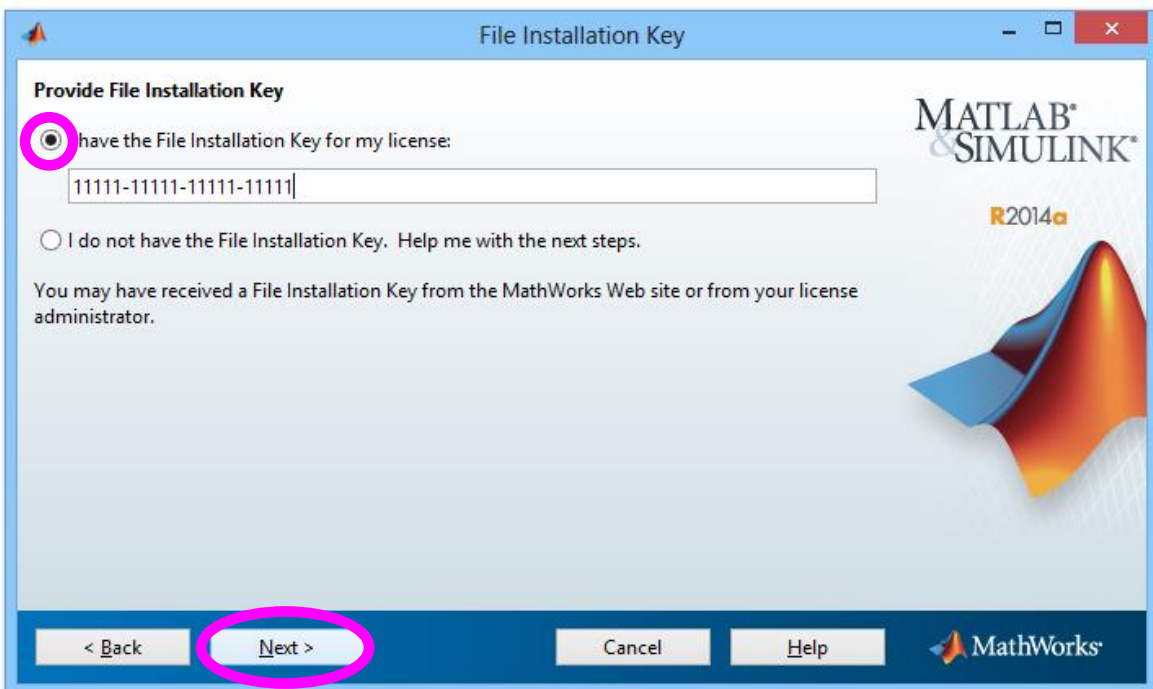


Zvolte typ instalace bez připojení k internetu.

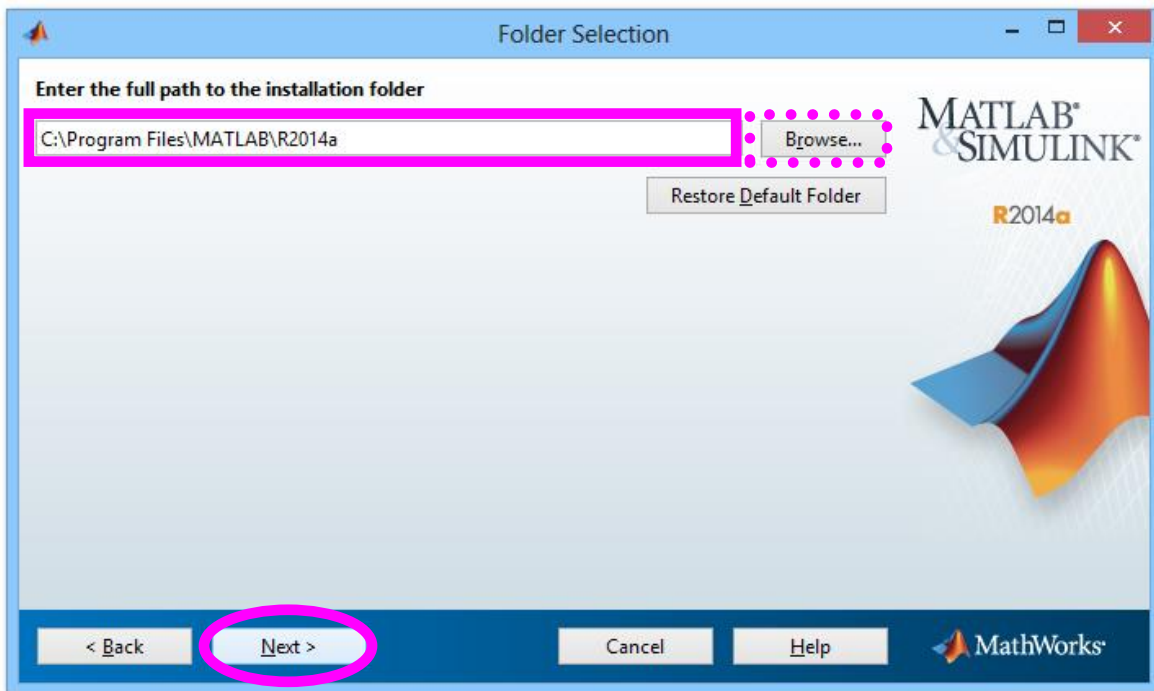




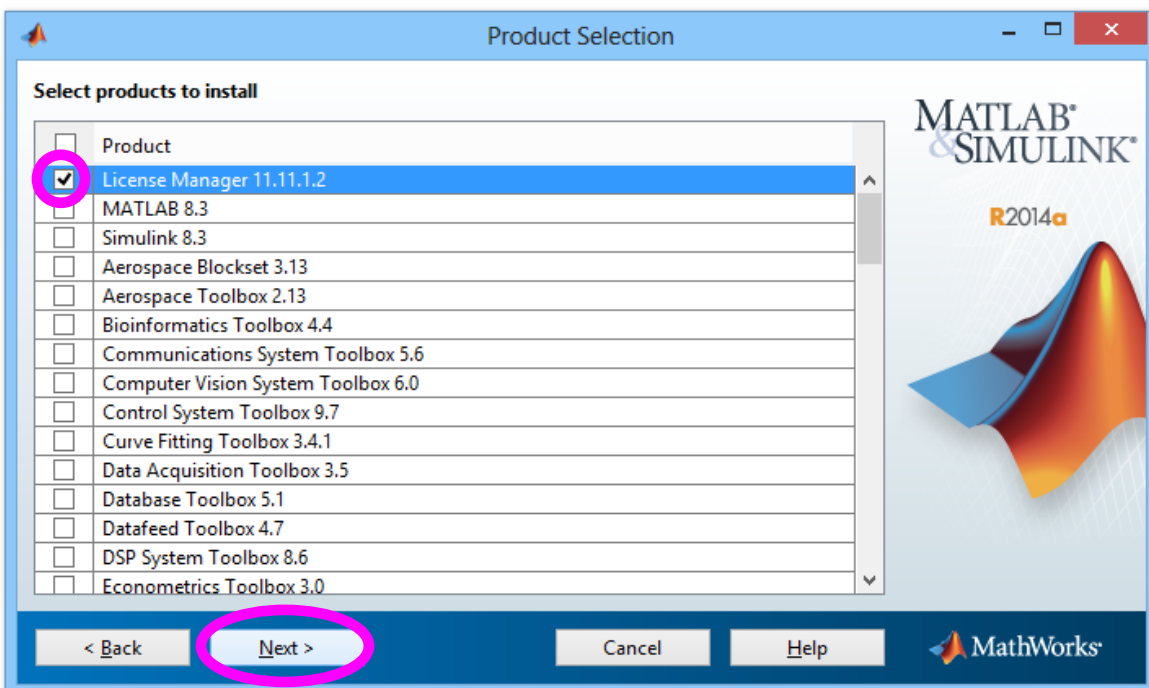
Zvolte „I have the File Installation Key for my license“.



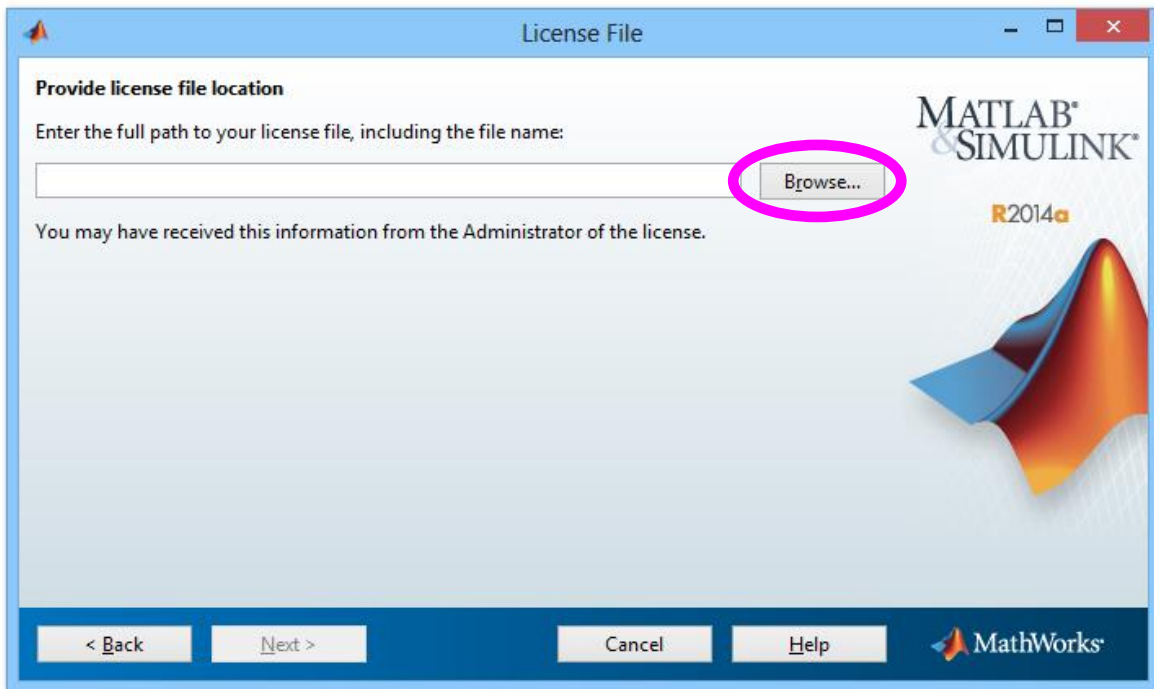
Do prázdného pole vložte požadovaný FIK, který jste získal(a) při aktivaci v licenčním centru.



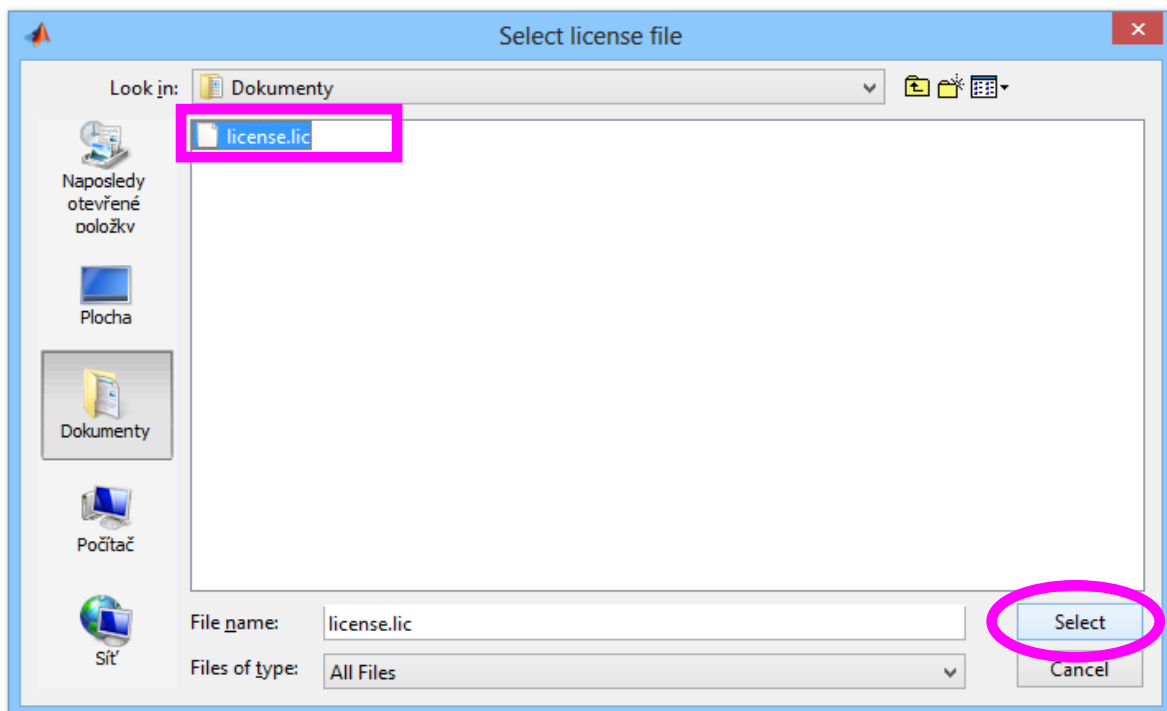
Zvolte umístění, kam má být licenční manager nainstalován.

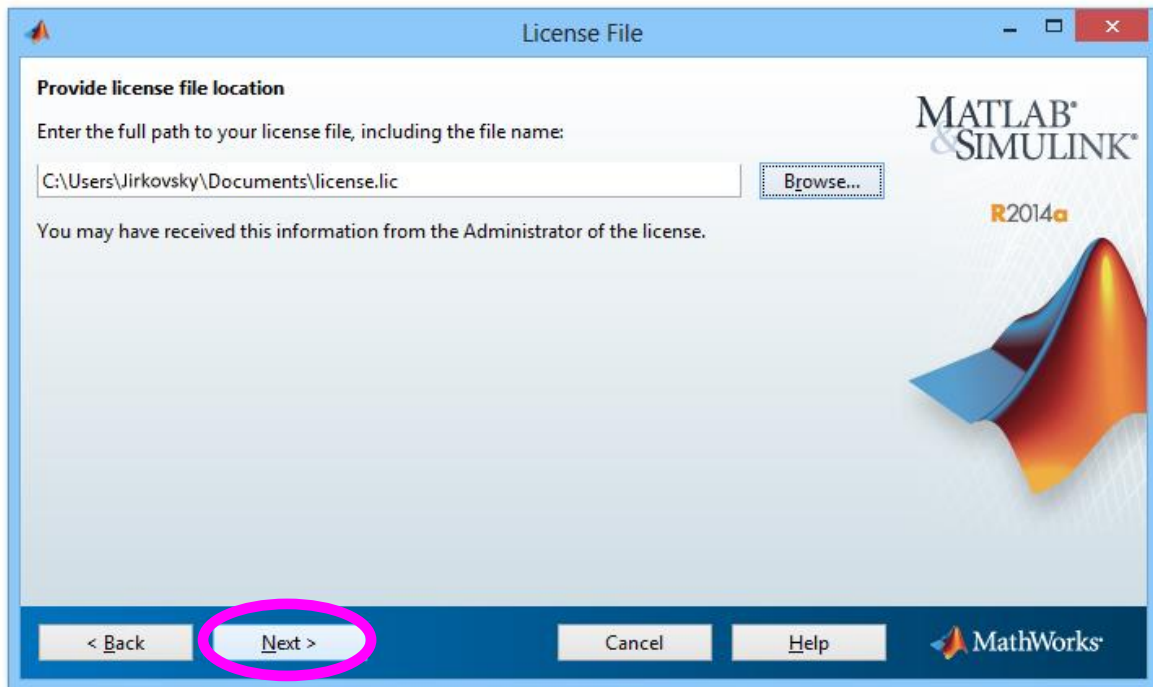


Z nabídky produktů zvolte **POUZE** "License Manager"

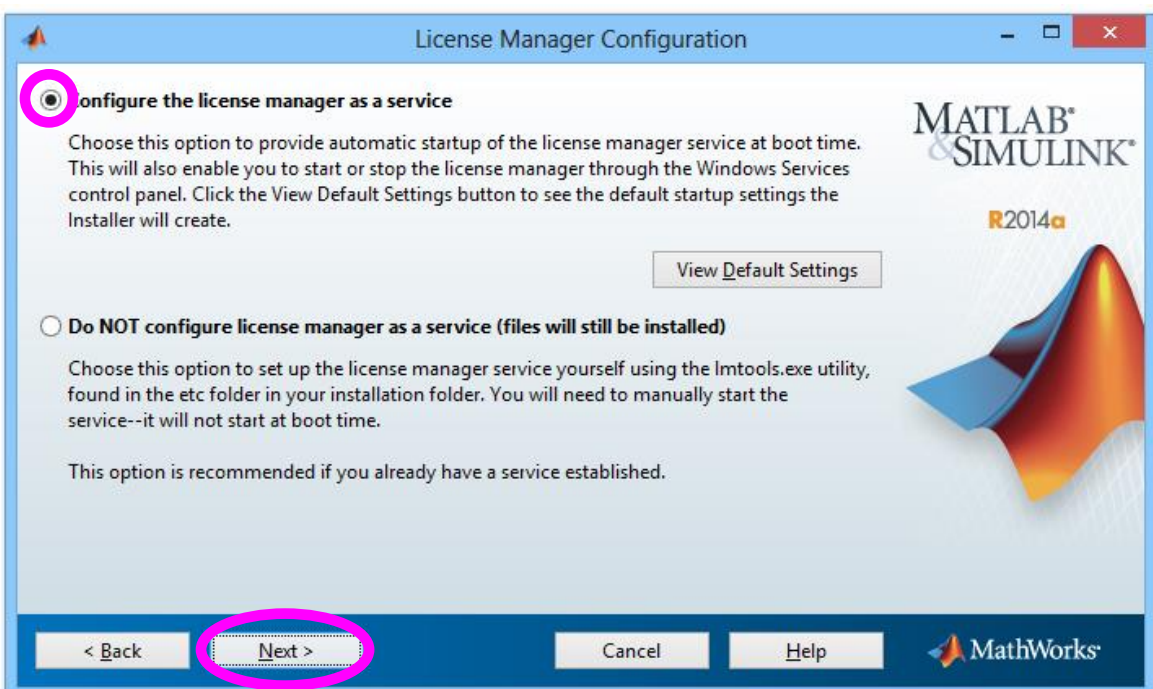


Do prázdného pole napište cestu k souboru license.lic, který jste získal(a) při aktivaci v licenčním centru.

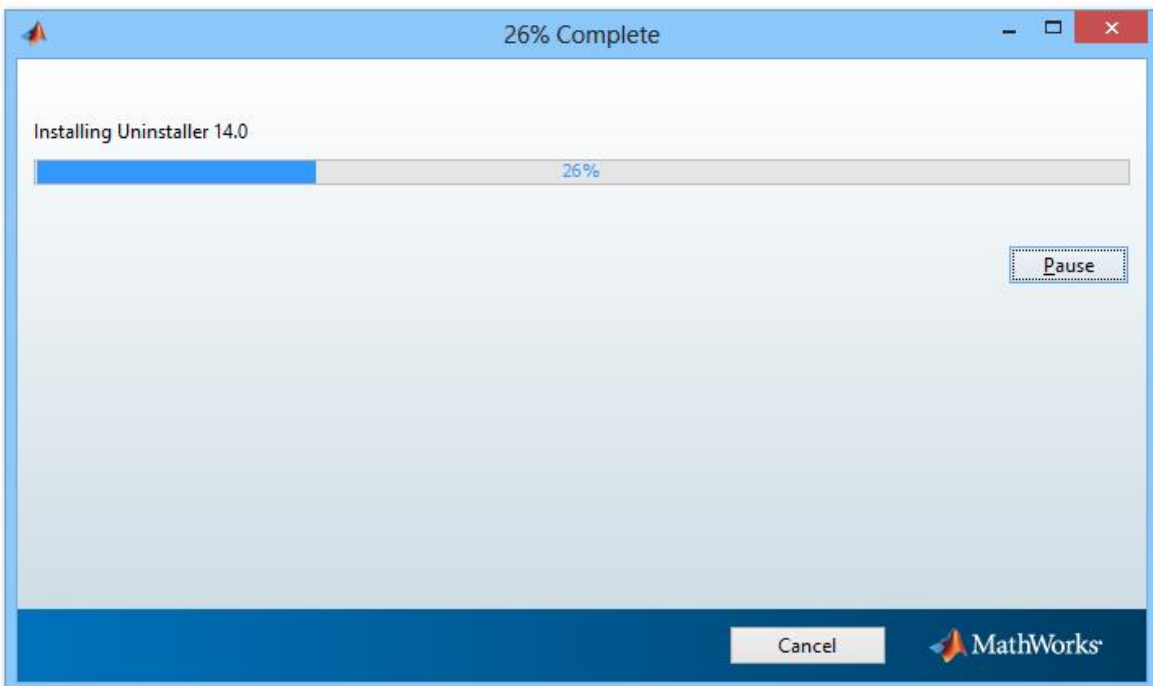
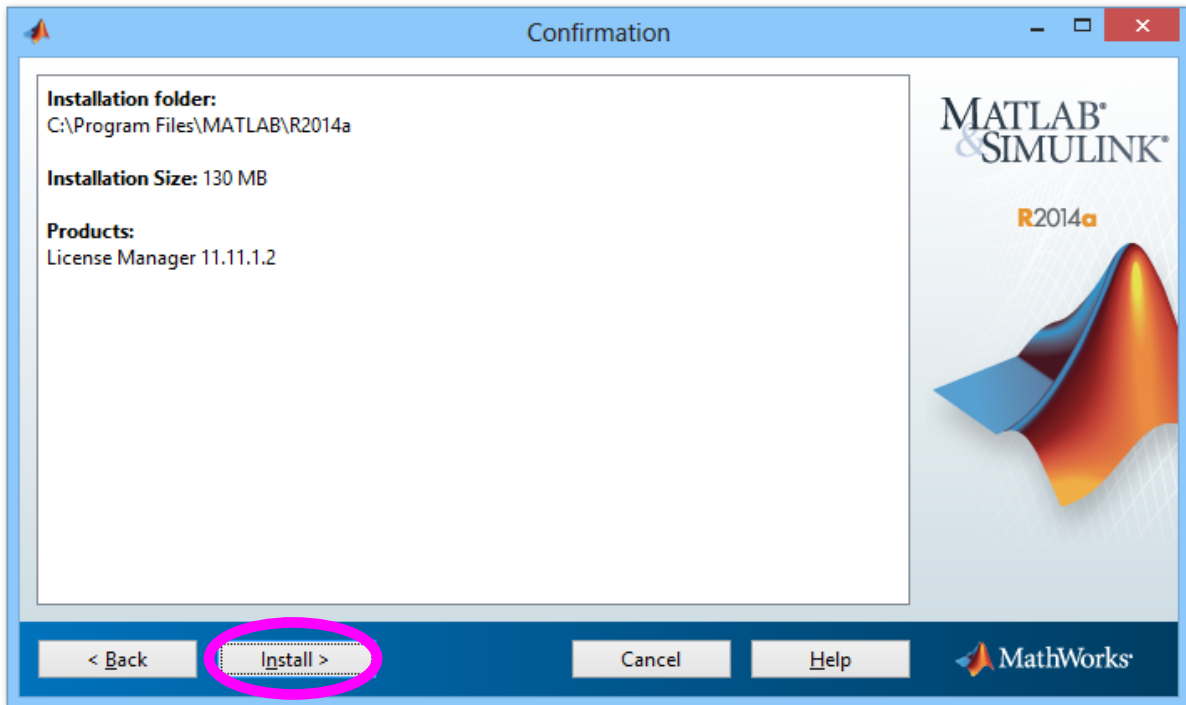


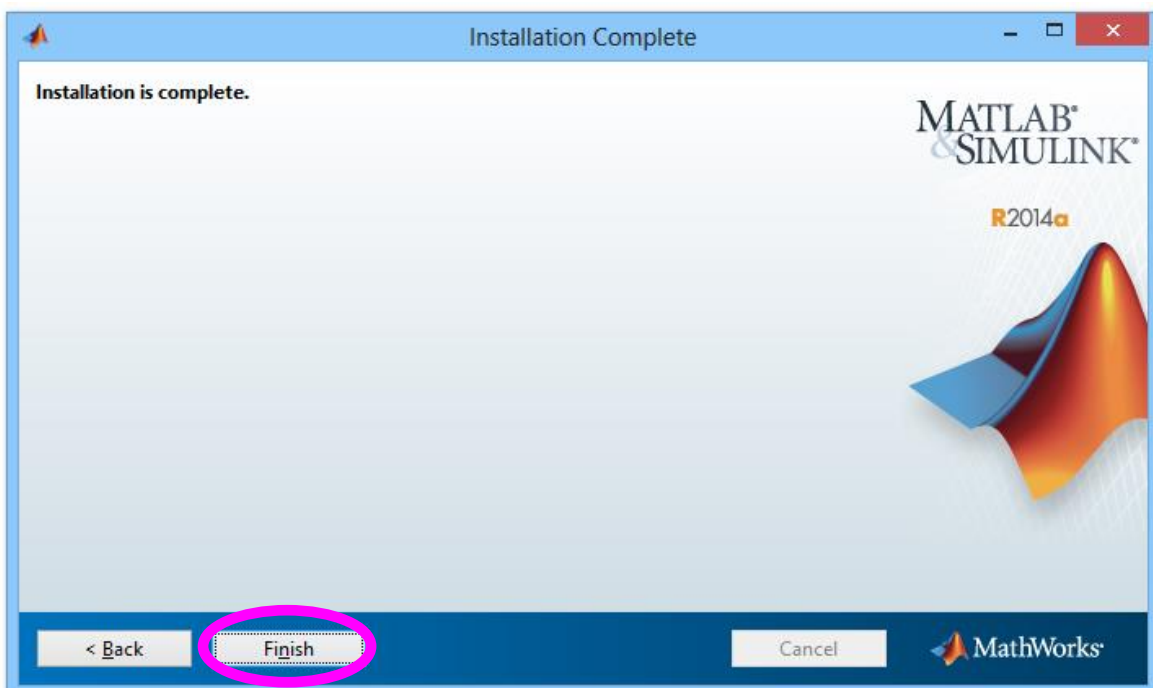
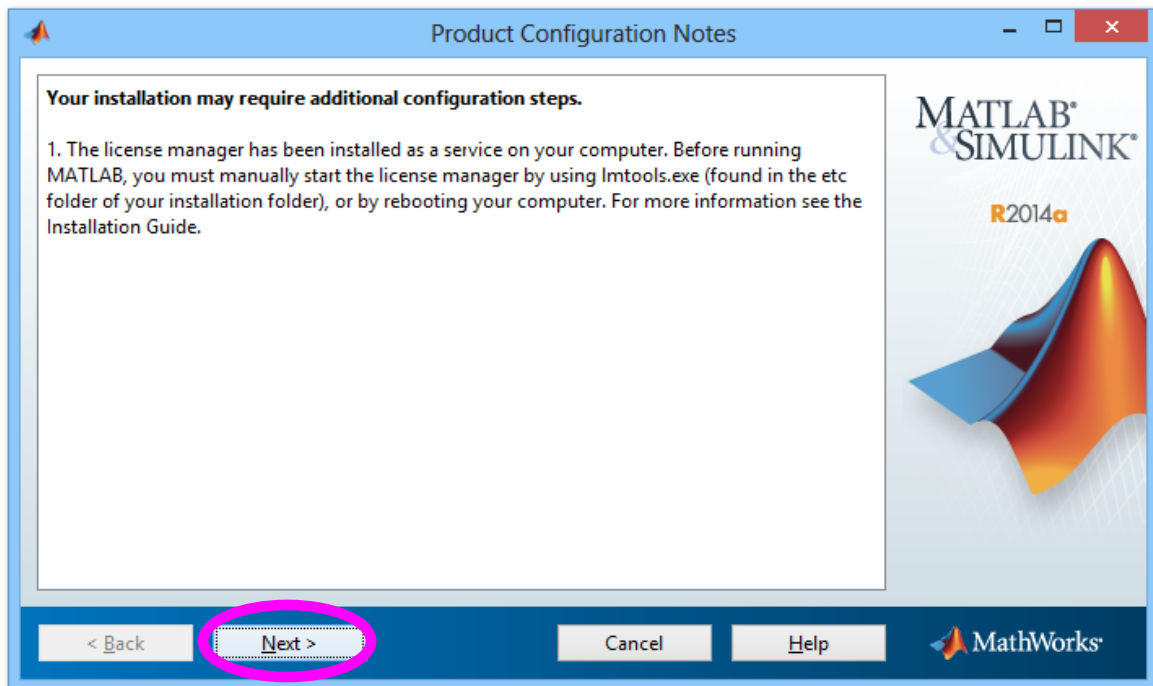


Instalátor tento licenční soubor **upraví** (přidá do horní části textu řádky SERVER a DAEMON) a **uloží jej pod jménem license.dat do složky etc**, v instalační složce licenčního manageru (v tomto příkladu je to C:\Program Files\MATLAB\R2014a\etc). Upravený licenční soubor je **nezbytný při instalaci MATLABu na klientském počítači**.



Doporučujeme nechat automaticky nastavit licenční manager – zvolte "Configure license manager service"





Licenční manager je třeba po instalaci manuálně spustit:

- a) pomocí nástroje **lmtools.exe** (Windows)
- b) pomocí příkazu **./lmstart** (Linux)

(pozn. pro správnou funkci je někdy třeba restartovat server)

Pro instalaci klientů je třeba používat licenční soubor `license.dat` upravený licenčním managerem během instalace. Upravený licenční soubor je uložen v instalační složce licenčního manageru v podsložce `etc`.

(v tomto příkladu je license.dat umístěn ve složce C:\Program Files\MATLAB\R2014a\etc\).